

the un**to**uchable™

alfa-HygiCare bv  
Ampèrestraat 10  
1221 GJ Hilversum  
The Netherlands  
+31 (0)294 25 25 35  
info@alfa-hyגיעare.com  
www.alfa-hyגיעare.com



the perfect  
sense for **hygiene**

the un**to**uchable™



## maximum hygiene

..... Onderzoek wijst uit dat het merendeel van de mensen zijn of haar handen niet lang genoeg wast om bacteriën te doden. En dat velen daarbij geen zeep gebruiken! Dat is opmerkelijk, want ander onderzoek toont aan dat 80% van de infecties en ziektes wordt overgedragen door rechtstreeks contact. Reden genoeg dus voor een intelligente oplossing.

Met de infrarood sensortechnologie voor het activeren van diverse functies als zeep- en desinfectanstoevoer zet alfa-HygiCare de standaard. Onze touchfree kranen en dispensers brengen het comfortabel en hygiënisch handen wassen naar een hoger niveau van zorg en reduceren het risico op infecties en ziektes aantoonbaar. the untouchable, the perfect sense for hygiene.

..... Research has shown that the majority of people do not wash their hands long enough to kill every day bacteria and that many people do not even use soap. This is striking because other research shows that 80% of infection and disease is transferred by direct human contact. All the more reason, therefore, to find an intelligent solution. The standard is now being set by alfa-HygiCare with its infrared sensor technology which activates various functions like soap and disinfectant dispensers. Our touch-free faucets and dispensers have taken standard handwashing practices to a higher level of care and are reportedly reducing the risk of infection and illness. With today's ever growing population, the untouchable makes perfect hygiene sense.



### the untouchable's benefits

- maximale hygiëne
- tot 70% waterbesparing
- hands free dispenser voor water, zeep & desinfectans
  
- maximum hygiene
- up to 70% saving on water
- hands-free dispenser for water, soap & disinfectants



## a new hygiene standard

..... Ruim 12 jaar geleden heeft alfa-HygiCare de visie ontwikkeld om speciaal voor de zorg en de voedselindustrie de functionaliteiten van een kraan en zeepdispenser te combineren. Het realiseren van een dergelijke kraan, die bovendien niet hoeft te worden aangeraakt tijdens het gebruik, zette de standaardnorm voor hygiëne op scherp. Meteen was er veel belangstelling voor dit innovatieve product. Dat leidde ertoe dat alfa-HygiCare nog meer ging investeren in R&D. Zo ontstond de 'untouchable', die zich onderscheidt door zijn eenvoudig design. Zowel esthetisch als praktisch.

..... More than 12 years ago alfa-HygiCare developed a vision to combine the functionalities of a faucet and soap dispenser specially for the healthcare and food industries. The creation of this touch-free faucet has helped to raise the bar for existing standards of hygiene. The innovative product immediately attracted a great deal of attention. This led to alfa-HygiCare investing even more in R&D and resulted in the 'untouchable', which stands out because of its simple design. It is both aesthetic and practical.

## the untouchable range



..... the untouchable is verkrijgbaar als multifunctionele dispenser met infrarood sensoractivering en als kraan met ingebouwde dispensers voor een of meerdere vloeistoffen. Alle kranen zijn leverbaar als tafelmodel en als wandmodel.

- the untouchable 205020  
Tafelmodel (1-gats) dispenser voor zowel zeep als desinfectans.
- the untouchable 2150 serie  
Deze kranen leveren non-touch water.
- the untouchable 2250 serie  
Deze kranen leveren non-touch water en zeep.
- the untouchable 2350 serie  
Deze kranen leveren non-touch zowel water, zeep als desinfectans.

..... the untouchable is available as a multifunctional dispenser with infrared sensor activation and as faucet with built-in dispensers for one or more liquids. All faucets are available as a table-top and wall-mounted model.

- the untouchable 205020  
Table-top (surface-mounted) dispenser for both soap and disinfectant.
- the untouchable 2150 series  
These faucets supply non-touch water.
- the untouchable 2250 series  
These faucets supply non-touch water and soap.
- the untouchable 2350 series  
These faucets supply non-touch water, soap and disinfectant.





## the food-industry

.... alfa-HygiCare heeft een serie kranen ontwikkeld die perfect beantwoorden aan de hoge eisen die gesteld worden in restaurants, grootkeukens, slagerijen, bakkerijen, en andere voedingsverwerkende bedrijven. Daar is hygiëne immers van fundamentele betekenis en geldt strenge regelgeving.

.... alfa-HygiCare has developed a series of faucets which perfectly fulfil the high demand imposed in restaurants, commercial kitchens, butchers, bakeries and other food processing companies. After all, hygiene is absolutely crucial in such environments where very strict regulations apply.



the perfect  
kitchen  
hygiene  
resource

## consumers

.... Ook thuis begint hygiëne bij regelmatig en goed je handen wassen. Dat is een kwestie van gewoonte en mentaliteit. De untouchable kraan helpt kinderen al vroeg die gewoonte heel spelenderwijs eigen te maken. Door je goed te verzorgen, zorg je goed voor jezelf en je naasten.

.... Hygiene in the home starts with regular and thorough hand washing. This is both a question of habit and mentality. the untouchable faucet helps children to learn good hand washing habits in a playful way from an early age.



hygiene  
and  
people

## education

.... Op scholen maken dagelijks vele honderden leerlingen en medewerkers gebruik van het toilet. Al die honderden handen draaien vervolgens dezelfde kraan open. En na het handen wassen draaien ze diezelfde kraan weer dicht. Hoezo schone handen? Dat kan makkelijker en heel veel hygiënischer.

.... At schools, many hundreds of pupils and staff use the toilet each and every day. All those hundreds of hands then turn on the same faucets and after hand washing they turn them off again. The question is whether all these hands are clean? This process can be simplified and made a lot more hygienic.





hygiene  
in business



**retail**

.... Het overdragen van bacteriën hoeft niet altijd via rechtstreeks contact plaats te vinden. Hoe schoon zijn de handen van degenen die producten in een schap leggen? In veel branches is optimale hygiëne cruciaal. Denk bijvoorbeeld aan opticiens die werken met contactlenzen en daarbij ook in contact komen met de cliënt.

.... Bacteria are not always transferred via direct contact. How clean, for example, are the hands of shelf fillers in shops? Optimal hygiene is a crucial aspect in many sectors. Examples are opticians who work with contact lenses and who, in that way, also come into contact with clients.



hygiene in  
medical  
environments



 **healthcare**

.... Het overdragen van infectie- en/of ziekteveroorzakende bacteriën kan tot zeer ernstige en zelfs fatale gevolgen leiden. Om die reden worden de beroepsprotocollen en wettelijke voorschriften in de medische sector steeds strenger. Om diezelfde reden hebben wij the untouchable range ontwikkeld.

.... The transfer of bacteria that cause infections and/or diseases can have very serious and even fatal consequences. For that reason, professional protocols and statutory regulations in the medical sector are being tightened all the time. the untouchable range has been designed to meet strict regulations for the healthcare industry.



hygiene is  
essential in  
the wellness  
sector



### wellness

.... De steeds strenger wordende normen voor hygiëne gelden ook in de snel uitbreidende wellness markt. Bezoekers verlangen naar een pure atmosfeer, naar schoonheid en naar hygiëne. Dat laat zich niet combineren met ziekteverwekkende bacteriën. Wel met intelligente touchfree kranen en dispensers.

.... More and more stringent hygiene standards also apply in the rapidly expanding wellness market. Visitors demand a pure atmosphere, cleanliness and hygiene. This can only be guaranteed in an environment where there are no pathogenic bacteria. Such an environment can be achieved using intelligent touch-free faucets and dispensers.



## pharmacy

.... In de farmaceutische sector worden heel veel handelingen verricht en werkt men met vele verschillende stoffen, die elkaar soms slecht kunnen verdragen. Een slimme kraan is daar een must!

.... In the pharmaceutical sector people carry out all kinds of activities and work with many different substances which sometimes do not go well together. A smart faucet is a must in this sector!



hygiene in  
research



## laboratory

.... Als er ergens urgentie bestaat voor maximale hygiëne dan is het wel in laboratoria. Elke vorm van vervuiling kan een analyse onbruikbaar maken of een verstoord beeld opleveren. Overdracht van bacteriën is juist daar zeer contraproductief. the untouchable is het begin van vele oplossingen.

.... If there is anywhere in which maximum hygiene is an urgent requirement, it is in laboratories. Any form of contamination can make an analysis unusable or distorts results. The transfer of bacteria in such an environment is actually very counterproductive. the untouchable ensures minimum cross-contamination.



hygiene in  
veterinary  
environments

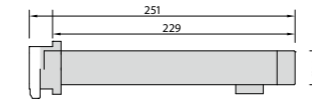
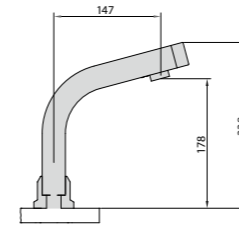
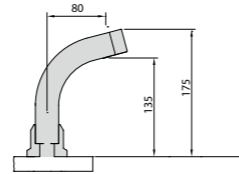
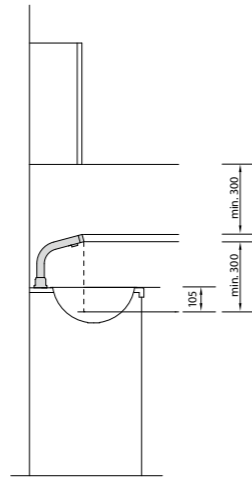


**veterinary medicine**

..... Als het om genezingsprocessen gaat, geldt voor dieren hetzelfde als voor mensen. Probeer elke (extra) infectie zoveel mogelijk te vermijden. Eigenlijk een kwestie van desinfecteren, handen wassen, handen wassen, handen wassen. Zonder een (vervulde) kraan telkens aan te raken. Dat kan!

..... The healing processes that apply to people, apply just as much to animals. The aim is to avoid any (extra) infection at all costs. This basically means disinfecting and constant hand washing, without having to keep touching (dirty) faucets. This is certainly possible.

## technical specs



soap  disinfectant 

wash unit

dispenser

surface mounted

wall mounted

colours



... De zeep die alfa-HygiCare levert, heeft een viscositeit van 220 > 280 Micropascal, een vereiste voor een optimaal gebruik van de untouchable!

Deze handdesinfectans op alcoholbasis is speciaal ontwikkeld voor gebruik bij untouchable kranen.

... The soap alfa-HygiCare provides a viscosity of 220 > 280 micropascals. This is necessary to guarantee optimum use of the untouchable.

The alcohol-based hand disinfectant has been specially developed for use in the touch-free faucet.

... In veel situaties is het uitermate nuttig om toegang te hebben tot faciliteiten om de handen te wassen.

Om deze reden heeft alfa-HygiCare een standalone hand wash unit ontwikkeld in diverse kleuren. Met een flexibele watertoevoer en afvoerwaterleiding, en natuurlijk voorzien van de untouchable.

... In many situations it is extremely useful to have access to a nearby hand washing facility. For that reason alfa-HygiCare has developed a stand-alone handwashing unit in a variety of colours.

It has a flexible water supply and waste water line and is, of course, equipped with untouchable faucets.



... the untouchable model 205020, 1-gats dispenser, behuizing RVS, verchromd, voorzien van 2 non-touch sensor activeringen met 2 kleuren Led lichten t.b.v. zeep (groen) en desinfectans (rood).

... the untouchable model 205020, surface-mounted dispenser, stainless steel housing, chromium-plated, fitted with 2 non-touch sensor activations with 2 coloured Led lights for soap (green) and disinfectant (red).

... the untouchable 215020-, 225020- en 235020 modellen, multifunkionele 1-gats kranen, behuizing RVS, voorzien van non-touch sensor activeringen, met 2 of 3 kleuren Led lichten t.b.v. water (blauw), zeep (groen) en desinfectans (rood).

... the untouchable 215020, 225020 and 235020 models, multifunctional surface-mounted faucets, stainless steel housing, fitted with non-touch sensor activation, with 2 or 3 coloured Led lights for water (blue), soap (green) and disinfectant (red).

... the untouchable 215023-, 225023- en 235023 modellen, multifunkionele wandkranen, behuizing RVS, voorzien van non-touch activeringen, met 2 of 3 kleuren Led lichten t.b.v. water (blauw), zeep (groen) en desinfectans (rood).

... the untouchable 215023, 225023 and 235023 models, multifunctional wall-mounted faucets, stainless steel housing, fitted with non-touch activation, with 2 or 3 coloured Led lights for water (blue), soap (green) and disinfectant (red).

... the untouchable is leverbaar in RVS, een serie Ral-kleuren en chroom. Daardoor past uw stijlvolle kraan bij elk interieur.

... the untouchable is available in stainless steel, a series of Ral colours and chrome. We offer a range of faucets to suit any interior.